

## Šildymo sąnaudos per 2021 m. kovo mėn., Švenčionėliai

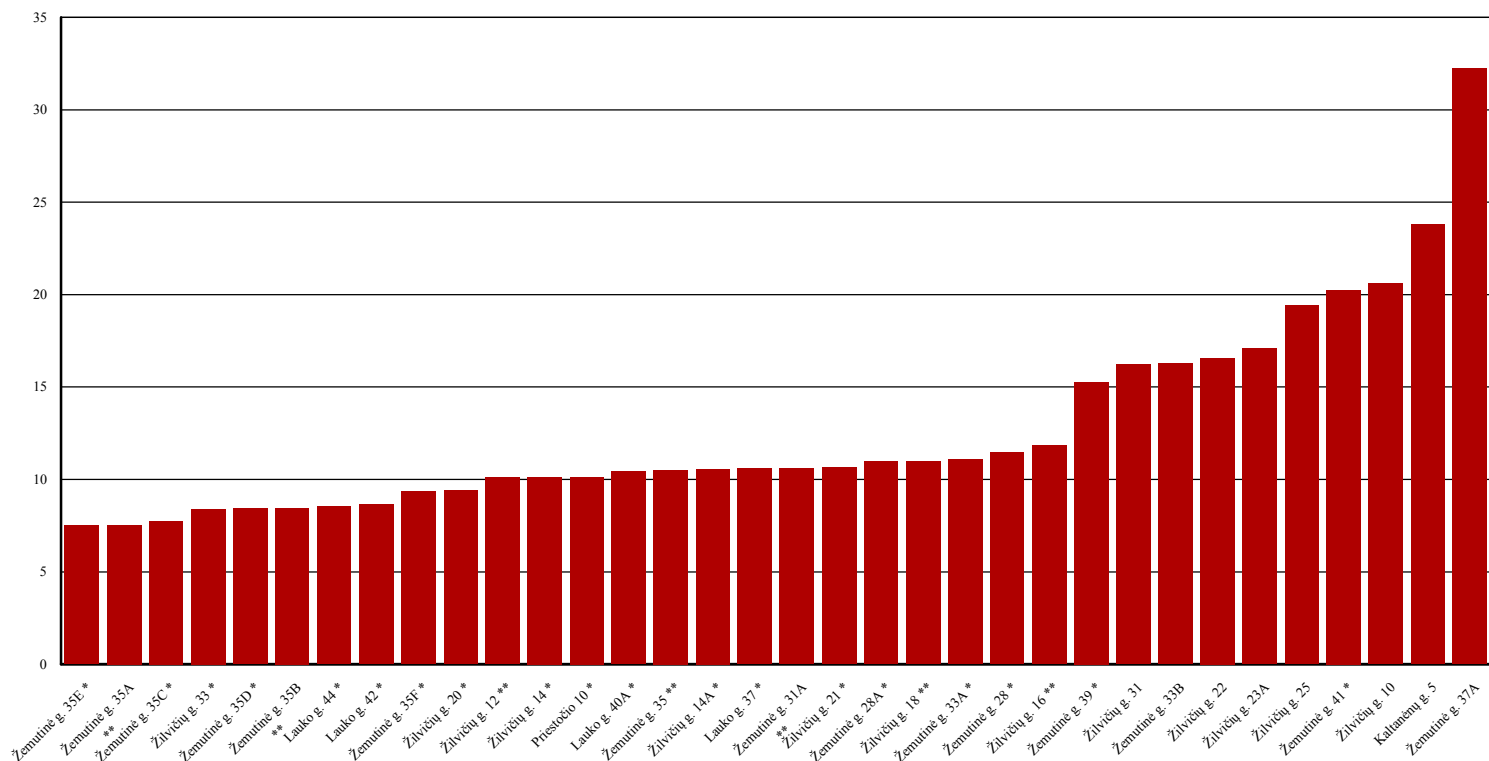
|                                                             |        |                    |
|-------------------------------------------------------------|--------|--------------------|
| Vidutinė kovo mėnesio temperatūra                           | 0,60   | °C                 |
| Šildymo dienų trukmė                                        | 31,00  | d.                 |
| Šiluminės energijos tarifas (be PVM)                        | 0,0520 | Eur/kWh            |
| Vidutinis kovo mėn. šilumos energijos sunaudojimas šildymui | 11,51  | kWh/m <sup>2</sup> |
| Vidutinė kovo mėn. šildymo kaina                            | 0,60   | Eur/m <sup>2</sup> |

| Adresas                           | Butų skaičius | Aukštų skaičius | Šilumos kiekis 1m <sup>2</sup> šildymui, kWh | 1 m <sup>2</sup> šildymo kaina (be PVM), Eur | Pastabos |
|-----------------------------------|---------------|-----------------|----------------------------------------------|----------------------------------------------|----------|
| Žemutinė g. 35E *, Švenčionėliai  | 60            | 5               | 7,52                                         | 0,39                                         |          |
| Žemutinė g. 35A **, Švenčionėliai | 30            | 5               | 7,53                                         | 0,39                                         |          |
| Žemutinė g. 35C *, Švenčionėliai  | 30            | 5               | 7,75                                         | 0,40                                         |          |
| Žilvičių g. 33 *, Švenčionėliai   | 35            | 5               | 8,39                                         | 0,44                                         |          |
| Žemutinė g. 35D *, Švenčionėliai  | 30            | 5               | 8,42                                         | 0,44                                         |          |
| Žemutinė g. 35B **, Švenčionėliai | 60            | 5               | 8,47                                         | 0,44                                         |          |
| Lauko g. 44 *, Švenčionėliai      | 60            | 5               | 8,55                                         | 0,44                                         |          |
| Lauko g. 42 *, Švenčionėliai      | 45            | 5               | 8,64                                         | 0,45                                         |          |
| Žemutinė g. 35F *, Švenčionėliai  | 30            | 5               | 9,34                                         | 0,49                                         |          |
| Žilvičių g. 20 *, Švenčionėliai   | 40            | 5               | 9,41                                         | 0,49                                         |          |
| Žilvičių g. 12 **, Švenčionėliai  | 20            | 4               | 10,11                                        | 0,53                                         |          |
| Žilvičių g. 14 *, Švenčionėliai   | 41            | 5               | 10,14                                        | 0,53                                         |          |
| Priestočio 10 *, Švenčionėliai    | 8             | 2               | 10,14                                        | 0,53                                         |          |
| Lauko g. 40A *, Švenčionėliai     | 40            | 5               | 10,44                                        | 0,54                                         |          |
| Žemutinė g. 35 **, Švenčionėliai  | 24            | 4               | 10,50                                        | 0,55                                         |          |
| Žilvičių g. 14A *, Švenčionėliai  | 40            | 5               | 10,57                                        | 0,55                                         |          |
| Lauko g. 37 *, Švenčionėliai      | 20            | 4               | 10,61                                        | 0,55                                         |          |
| Žemutinė g. 31A **, Švenčionėliai | 25            | 4               | 10,61                                        | 0,55                                         |          |
| Žilvičių g. 21 *, Švenčionėliai   | 20            | 4               | 10,66                                        | 0,55                                         |          |
| Žemutinė g. 28A *, Švenčionėliai  | 12            | 4               | 10,97                                        | 0,57                                         |          |
| Žilvičių g. 18 **, Švenčionėliai  | 32            | 4               | 10,98                                        | 0,57                                         |          |
| Žemutinė g. 33A *, Švenčionėliai  | 40            | 5               | 11,09                                        | 0,58                                         |          |
| Žemutinė g. 28 *, Švenčionėliai   | 12            | 4               | 11,46                                        | 0,60                                         |          |
| Žilvičių g. 16 **, Švenčionėliai  | 20            | 4               | 11,84                                        | 0,62                                         |          |
| Žemutinė g. 39 *, Švenčionėliai   | 8             | 2               | 15,26                                        | 0,79                                         |          |
| Žilvičių g. 31, Švenčionėliai     | 40            | 5               | 16,23                                        | 0,84                                         |          |
| Žemutinė g. 33B, Švenčionėliai    | 40            | 5               | 16,28                                        | 0,85                                         |          |
| Žilvičių g. 22, Švenčionėliai     | 32            | 4               | 16,56                                        | 0,86                                         |          |
| Žilvičių g. 23A, Švenčionėliai    | 20            | 4               | 17,08                                        | 0,89                                         |          |
| Žilvičių g. 25, Švenčionėliai     | 16            | 4               | 19,41                                        | 1,01                                         |          |
| Žemutinė g. 41 *, Švenčionėliai   | 22            | 5               | 20,26                                        | 1,05                                         |          |
| Žilvičių g. 10, Švenčionėliai     | 40            | 5               | 20,60                                        | 1,07                                         |          |
| Kaltanėnų g. 5, Švenčionėliai     | 4             | 2               | 23,78                                        | 1,24                                         |          |
| Žemutinė g. 37A, Švenčionėliai    | 15            | 2               | 32,22                                        | 1,68                                         |          |

\* Vykdomi renovacijos darbai

\*\* Renovuotas

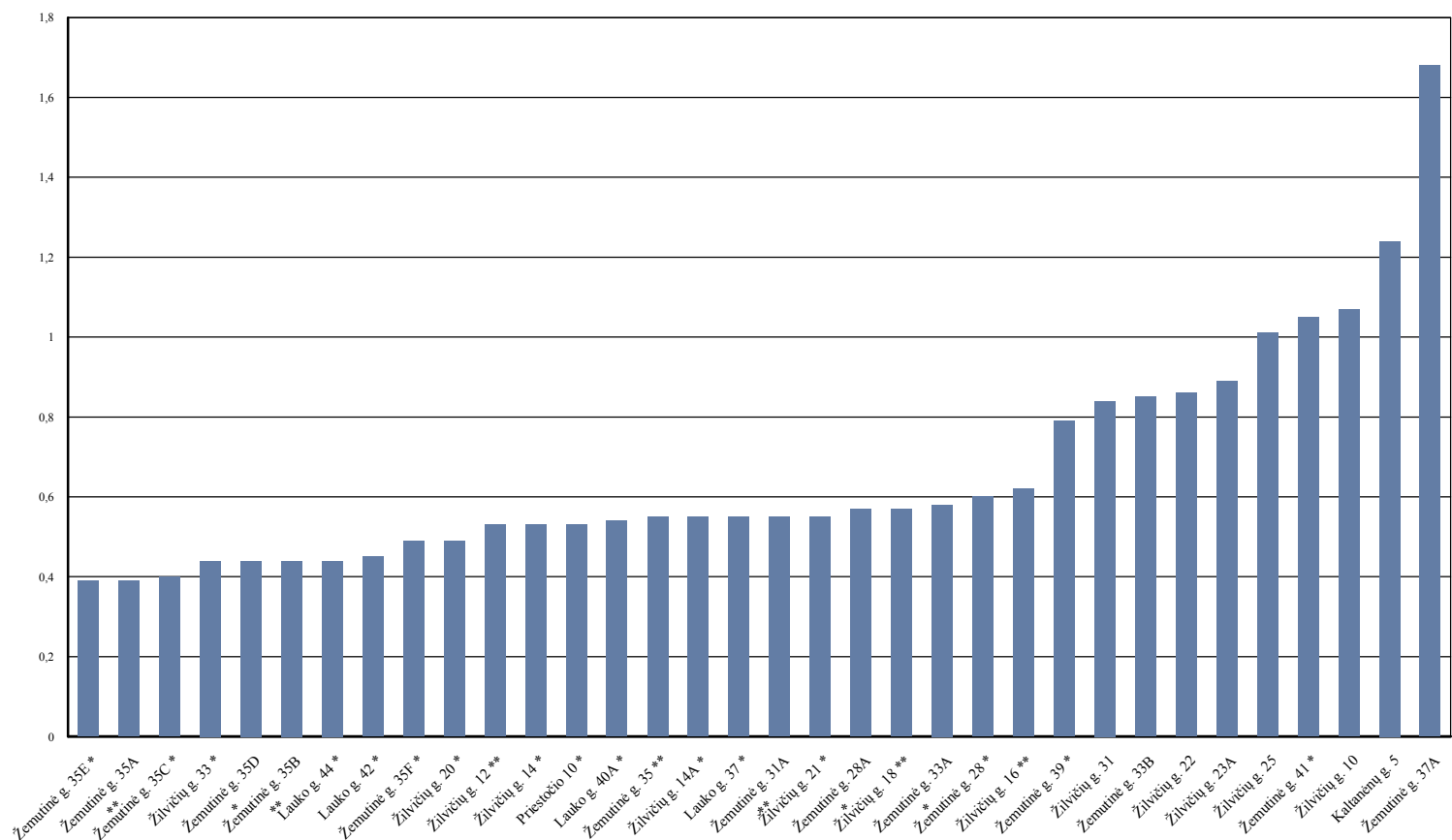
## Energijos sąnaudos šildymui per 2021 m. kovo mėn. (kWh/m<sup>2</sup>), Švenčionėliai



\* Vykdomi renovacijos darbai

\*\* Renovuotas

## Šildymo sąnaudos per 2021 m. kovo mėn. (Eur/m<sup>2</sup>), Švenčionėliai



\* Vykdomi renovacijos darbai

\*\* Renovuotas